



# ЕС И МОЛДОВА

Статус: страна-кандидат

#StrongerTogether  
#EUEnlargement



Ноябрь 2023 года

3 марта 2022 г. Республика Молдова (далее “Молдова”) подала заявку на вступление в ЕС. 17 июня 2022 г. Европейская комиссия представила свое заключение по этой заявке. На основании заключения Комиссии Европейский совет признал европейскую перспективу Молдовы и 23 июня 2022 г. предоставил ей статус страны-кандидата.



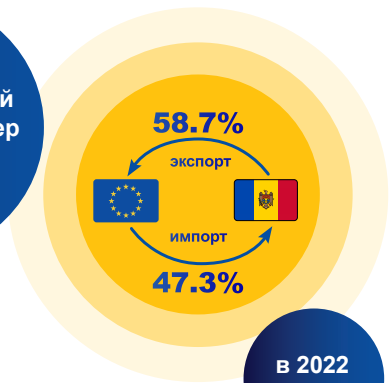
## ФИНАНСИРОВАНИЕ И ПОДДЕРЖКА СО СТОРОНЫ ЕС

ЕС – крупнейший донор финансовой помощи Молдове. ЕС поддерживает социально-экономическое развитие и реформы в Молдове, предоставляя финансовую и техническую помощь в рамках Инструмента соседства, развития и международного сотрудничества (NDICI).

На 2021–2024 гг. ЕС предоставит Молдове **260 млн евро** на программы реформ и ключевые инвестиции. Приоритетные направления – экономика, институты, верховенство права, безопасность, окружающая среда и устойчивость к изменению климата, цифровая трансформация, гендерное равенство и инклюзивное общество.

Молдова участвует в инициативе “Дороги солидарности», которая помогает стране обеспечить надежность цепочек поставок и продовольственную безопасность. С этой целью ЕС выделил Молдове **32 млн евро** инвестиций, из которых **20 млн евро – гранты**.

В июне 2023 года ЕС представил пакет поддержки Молдовы, в котором определил 5 приоритетных направлений: экономическое развитие и связь, управленческий потенциал, энергетика, безопасность и стратегические коммуникации.



в 2022 году



## ТОРГОВЛЯ И ИНВЕСТИЦИИ

Источник: Евростат

В 2021 году общий объем прямых инвестиций ЕС в Молдову достиг **200 млн евро**.

В 2022 году общий объем торговли товарами между ЕС и Молдовой составил **7,3 млрд евро**.

В июле 2023 года ЕС временно либерализовал торговлю с Молдовой, приостановив действие тарифов на экспорт ряда видов сельхозпродукции в ЕС.

## КЛЮЧЕВЫЕ ЭТАПЫ

**ИЮНЬ 2014**

Подписано Соглашение об ассоциации и углубленной и всеобъемлющей зоне свободной торговли (DCFTA)

**ИЮЛЬ 2016**

Соглашение об ассоциации и DCFTA вступают в силу

**МАРТ 2016**

Молдова подает заявку на вступление в ЕС

**ИЮНЬ 2022**

Европейская комиссия рекомендует предоставить Молдове статус страны-кандидата

**ИЮНЬ 2022**

Европейский Совет предоставляет Молдове статус страны-кандидата

**ИЮНЬ 2023**

Устный отчет Комиссии о ходе выполнения 9 шагов

**НОЯБРЬ 2023**

Комиссия рекомендует начать переговоры о вступлении в ЕС



## ЧЕЛОВЕЧЕСКИЙ КАПИТАЛ

3 600+ участников приняли участие в обменах между ЕС и Молдовой в сфере образования, обучения, молодежи и спорта в рамках программы ERASMUS+ (2014-2020 гг.)

ЕС выделил 10 млн евро на поддержку гражданского общества (2021-2022 гг.)



## ГУМАНИТАРНАЯ ПОМОЩЬ И ЗАЩИТА НАСЕЛЕНИЯ

ЕС предоставил гуманитарную помощь в размере более **48 млн евро** для поддержки украинских беженцев и принимающих их семей в Молдове.

Молдова участвует в Механизме гражданской защиты ЕС, который позволяет государствам предлагать друг другу помощь в случае стихийных бедствий.



## БЕЗОПАСНОСТЬ И СТОЙКОСТЬ

При содействии ЕС Молдова закупила первые партии газа и электроэнергии в ЕС.

Молдова получила право на участие в общем механизме закупок газа в ЕС.

С октября 2021 года ЕС передал Молдове **240 млн евро**, чтобы помочь наиболее уязвимым слоям населения справиться с ростом цен на энергоносители. Эти меры также направлены на поддержку долгосрочного социально-экономического восстановления, энергетической безопасности и перехода.

На 2021-2023 годы ЕС выделил Молдове **87 млн евро на закупку нелетальных вооружений** через Европейский фонд мира.



## ИНВЕСТИЦИОННО- ЭКОНОМИЧЕСКИЙ ПЛАН

В 2021 году стартовал Инвестиционно-экономический план для Восточного партнерства. Он предусматривает мобилизацию до 17 млрд евро в сотрудничестве с международными финансовыми институтами до 2027 года. В рамках Плана для Молдовы ЕС уже мобилизовал **1,2 млрд евро** в виде инвестиций, из которых 365 млн евро – гранты.

Например, флагманские инвестиции поддержат:

- молдавские МСП
- реконструкцию систем центрального теплоснабжения в жилых домах в Кишиневе и Бельцах
- интеграцию в Трансевропейскую транспортную сеть (TEN-T)

[ec.europa.eu/neighbourhood-enlargement](https://ec.europa.eu/neighbourhood-enlargement)  
[facebook.com/EUNear](https://facebook.com/EUNear) | [x.com/eu\\_near](https://x.com/eu_near)  
[instagram.com/eu\\_near](https://instagram.com/eu_near)